

J.Janssens en Zonen N.V.
Heihoefke 1
2960 Brecht



BENOR-fiche

BENOR-bijlage
Betonmetselstenen

Blz 6
Versie 4 (21/10/2020)

V29x14x14 cv28.06

V 29X14X14 C/D 10/1,9
volgens NBN EN 771-3

Kwaliteitsklasse

Fabricagematen (*):

290 x 140 x 140 (lxbxh) in mm

Soort metselstenen : C/D

Groep 1 (*)

Maatafwijking :

Hoofdfabricagematen: klasse D1 (*)

Niet-hoofdfabricagematen: +/- 10 %

Gemiddelde bruto droge

volumemassa(*): **1620kg/m³**

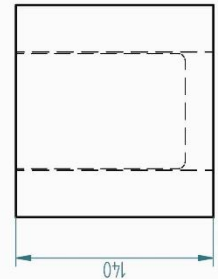
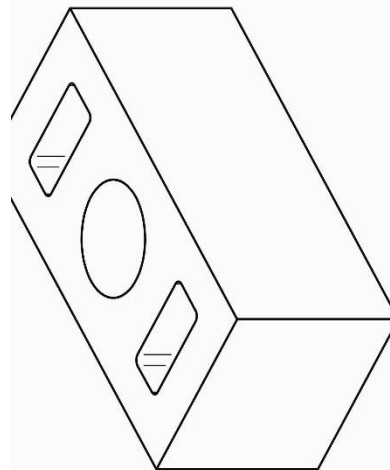
Toelaatbare afwijkingen van de gemiddelde
bruto droge volumemassa (*):

1600kg/m³< ρ <1660kg/m³

Minimale individuele bruto droge

volumemassa (*): **1540kg/m³**

Bruto droge volumemassa 90/90: **1660kg/m³**



Druksterkte Categorie I (*)

Genormaliseerde gemiddelde
druksterkte :

$\geq 10,0 \text{ N/mm}^2$

Gemiddelde druksterkte (\perp) (*):

$\geq 9,3 \text{ N/mm}^2$

Vochtgedrag (krimpen en

opzwellen) (*): $\leq 0,45 \text{ mm/m}$

Brandreactieklasse A1 (*)

Vorstbestandheid volgens NBN B15-231 (*) :
voldoet

Uiterlijk: vlak, fijnkorrelig, grijs

Warmtegeleidingscoëfficiënt : -

Afschuifhechsterkte van de mortel/metselsteencombinatie (tabel) (*): $0,15 \text{ N/mm}^2$

(*) essentieel kenmerk dat door de fabrikant onder de CE-markering wordt verklaard in zijn
Prestatieverklaring (DoP)

Volume= 4,38 dm³
Surface Area= 27,66 dm²

